

Hygiejneorganisation og kontakter i Skive Kommune

På denne side finder du en oversigt over kommunens hygiejnekoordinatorer samt en skitsering af den interne organisering af, hvordan vi arbejder med hygiejne i Skive Kommune.

Find din lokale hygiejnekoordinator

Navn og kontaktoplysninger	Funktion	Repræsenterer	Forvaltning
Winni Weber Christensen wiwc@skivekommune.dk tlf.nr. 41 53 12 54	Tværgående Hygiejnesygeplejerske	Tværgående	Tværgående
Maria Nørgaard manr@skivekommune.dk	Mentor Hygiejnekoordinator	Arbejdsmarkedsafdelingen	Social- og arbejdsmarkedsforvaltning
Else Marie Hansen emha@skivekommune.dk	Udviklingspsygeplejerske Hygiejnekoordinator	Pleje og visitation	Social- og arbejdsmarkedsforvaltning
Gitta Hegelund Larsen ghla@skivekommune.dk	Sundhedsplejerske Hygiejnekoordinator	Familieafdelingen	Kultur- og familieforvaltningen
Helle Madsen helm@skivekommune.dk	Tværfaglig konsulent Hygiejnekoordinator	Skole og Dagtilbud	Kultur- og familieforvaltningen
Helena Rahbek Pedersen helpe@skivekommune.dk	Udviklingskonsulent Hygiejnekoordinator	Sundhedsafdelingen	Social- og arbejdsmarkedsforvaltning
Dorthe Egeskov Pedersen depe@skivekommune.dk	Sygeplejefaglig koordinator Hygiejnekoordinator	Socialafdelingen	Social- og arbejdsmarkedsforvaltning

Du er altid velkommen til at kontakte din hygiejnekoordinator, hvis du har spørgsmål eller ideer til at forbedre hygiejnen.

Skive Kommunes målsætning er at:

Hygiejneindsatsen skal være et grundelement i den forebyggende indsats. God hygiejne skal bidrage til at forebygge smitte og smittespredning blandt borgerne i Skive Kommune.

Begrebet "hygiejne" signalerer fremme af renlighed, forebyggelse af sygdom og forurening samt hindring af smitteoverførsel.

Gode hygiejnevaner skal bidrage til sundhed og trivsel. For at dette kan lykkes, skal de gode vaner udøves og udvikles af både borgere og medarbejdere ved Skive Kommune.

God hygiejne er vigtig på mange områder. Eksempelvis er hygiejne vigtig i forbindelse med håndvask, rengøring, tøj og fødevarer – fra ung til gammel og fra hospital til borgerens hjem. Alle kan hjælpe med at forhindre smitte – professionelt og privat – til gavn for dem selv og samfundet.

Området har fået øget fokus de seneste år. Det skyldes især, at der er opstået flere resistente bakterier, og at de bliver stadigvæk vanskeligere at behandle. Det rummer udfordringer, da raske mennesker kan være bærere af bakterier, som overføres ved omgang med andre og ved den professionelle indsats overfor svækkede og syge borgere. Spredningen af smitsomme sygdomme kan være en stor belastning for den enkelte borger, og rammer også samfundet i form af sygefravær og tabt arbejdsevne. Tal fra Sundhedsstyrelsen viser eksempelvis, at småbørns-infektioner er årsag til ca. 40 % af forældres fravær fra arbejde. De viser også, at der blandt voksne årligt er ca. 3.3 millioner tabte arbejdsdage på grund af forkølelse og andre infektioner i luftvejene. Der er altså et stort potentiale i at forebygge smittespredning blandt både børn og voksne. Sundhedsstyrelsen anbefaler, at kommunen har mål og rammer for hygiejneindsatsen – og at indsatsen foregår overalt i samfundet.

Mål:

- alle mennesker kender til vigtigheden af god hygiejne
- god hygiejne skal bidrage til at forebygge smitte og smittespredning blandt borgerne i Skive Kommune

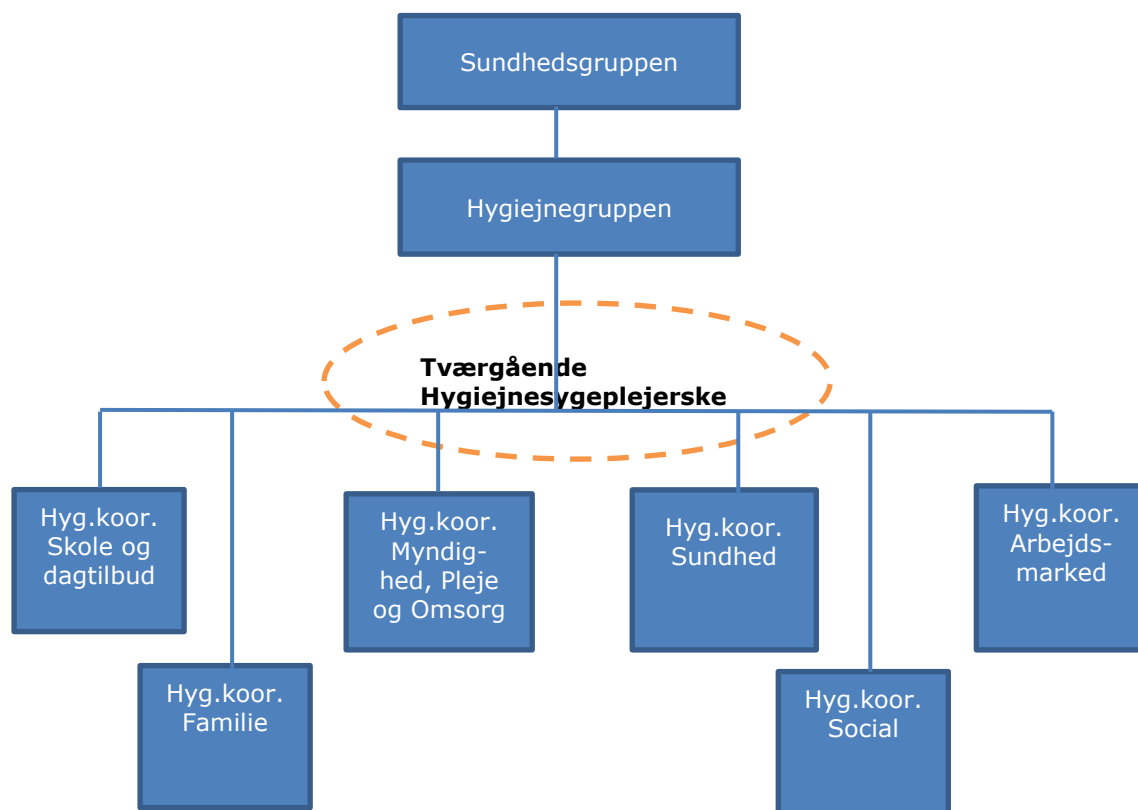
Skive Kommune vil:

- uddanne medarbejderne til at anvende den nyeste viden om hygiejne i den service, vi leverer til borgerne
- have handlingsplaner og retningslinjer, som sikrer en god hygiejne på kommunens arbejdspladser og institutioner
- sætte fokus på god hygiejne via en årlig "hygiejne- event", eksempelvis i forbindelse med den nationale hygiejneuge
- sikre gode fysiske rammer på de kommunale institutioner og arbejdspladser
- iværksætte informations- og oplysningskampagner
- samarbejde bredt med praktiserende læger, sygehuse, uddannelsesinstitutioner og virksomheder om at sikre god hygiejne

Som borger kan du:

- selv have en god hygiejne ved eksempelvis at huske at vaske hænder og at bruge ærmet eller et engangslommetørklæde, når du hoster og nyser
- bidrage til at sikre gode fysiske rammer, de steder du kommer ved at lufte ud, rydde op eller gøre rent efter dig
- involvere dig i at hygiejnen er i orden de steder du kommer – i børnehaven, på skolen og på din arbejdsplads
- være opmærksom på den rådgivning som gives af sundhedsprofessionelle - eksempelvis personalet i hjemmeplejen og din læge

Hygiejneorganisationen:



Reference

<http://www.skive.dk/media/8825/sundhedspolitik-2015-2018.pdf>

<http://www.sst.dk/~media/AB487F8687964ADAA9621748C92A9E84.ashx>